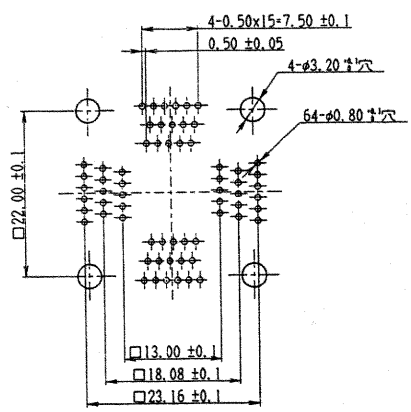
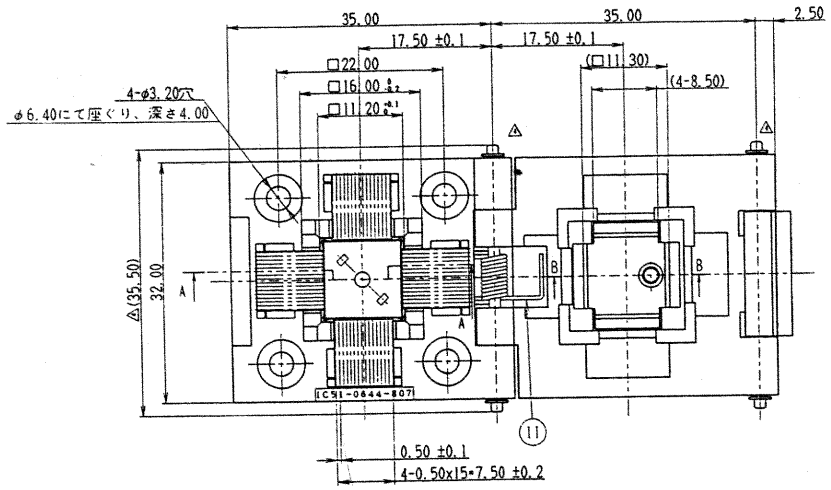
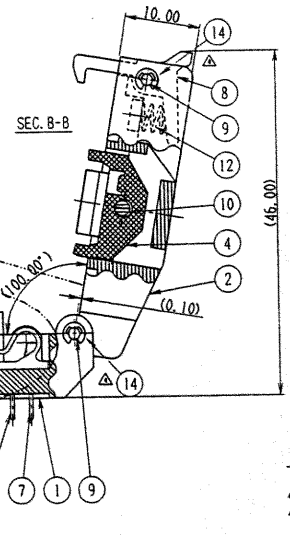
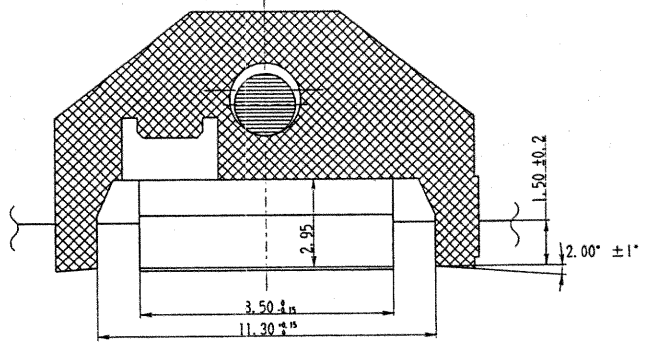


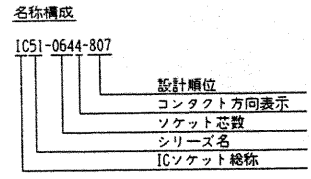
記号	変更内容	REVISION DESCRIPTION	承認	担当	年・月・日	変更通知番号
△ x 2	部品構成変更の為、図面書き直し	加藤 田中			'93.2.19	技93-0326
△ x 4	形状変更	中尾 滝沢			'93.7.28	技93-1281
△ x 3	形状変更	中尾 滝沢			'93.10.12	技93-1706
△ x 9	使用部品及び性能欄の変更	中尾 滝沢			'95.5.7	技94-1601



プリント板穴あけ寸法図(表面より透視)

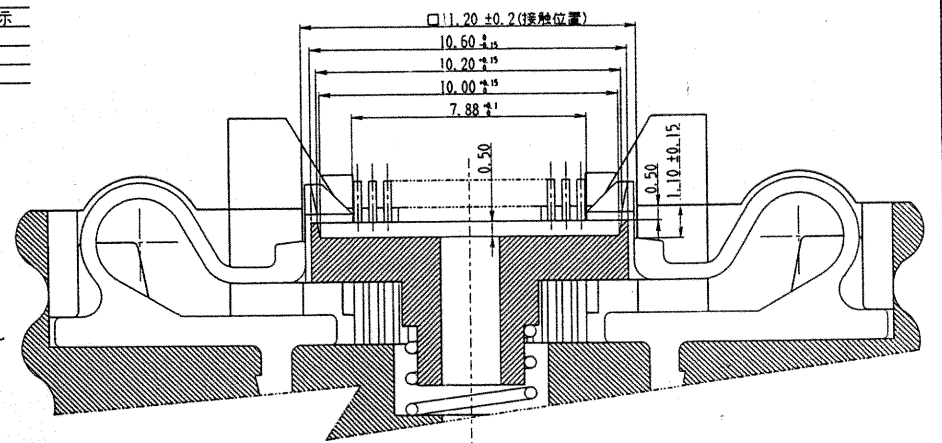


SEC. A-A



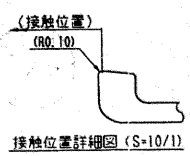
性能

- △ 1. 絶縁抵抗 DC100Vにて、1000MΩ以上のこと。
- △ 2. 耐電圧 AC100Vを1分間印加して、異常の無きこと。
- 3. 接触抵抗 測定電流10mA、開放端電圧20mV以下で測定し30mΩ以下のこと。
- 4. 使用温度 -55℃ ~ +170℃
- 5. 接触力 IPin当たり最小変位0.2mmにて、30g以上。IPin当たり最大変位0.8mmにて、200g以下。



(C部詳細図)(IC位置決め及び押え部)(S-FREE)

記号	部品名	数量	仕様	材料	市販品	
△ 14	E形止めの輪	4	E1.2			
13		1	SUS φ0.4		SM-11751	
12	コイルばね	-11	1	SUS φ0.3		SM-11332
11		-23	1	SUS φ0.5		SM-11581
10	Mシャフト	-04	1	BS φ2.0 φ=31.0	Niめっき	SL-7575
△ 9	Pシャフト	-64	2	SUS φ1.5 φ=32.5		SL-12607
8	スタッパ-26 RW	1	PPS		黒色	SL-9531
7		-C	24			
6	コンタクト494	-8	20	BeCu t0.25	Ni-Auのめっき(B&G)	SM-11567
5		-A	20			
4	可動板	1	PES(GF)			SL-10221
3	位置決め台	1	PEI(GF)			SL-10220
2	押え板	1	PES(GF)			SL-10219
1	絶縁基板	1				SL-10218



指定外寸公差±0.3

山一電機株式会社 YAMAICHI ELECTRONICS Co., Ltd.

分庫 (CJ, KS) VQFP-p0.5-64P

名称 (11ED) IC51-0644-807

尺取 SCALE 2/1 承認 APP. 承認 DSK. 検印 DR. 設計 DESGN. 図番 (DRW. NO.) 10-8513-1